

インストラクターが選んだ！ CAD BEST10



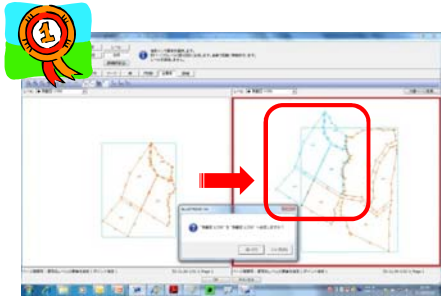
のココが便利



できる！ ☆New☆ ページ間複写

お待たせしました！
今度の複写は縮尺を考慮します。

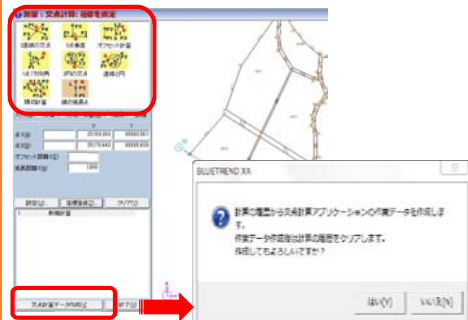
同じ現場の、複写元と複写先を並べ、コピー＆貼り付けの感覚で、ページ間複写。さらに配置方法[合成]は、複写先のレベル(縮尺)要素を選択することで、自動で回転、伸縮を行います。



できる！ CADで交点計算!?

CADの交点計算で履歴が残せたら・・・
そんなご要望にお応えしました！

使用頻度が多い交点計算をCAD画面で使えるようにしました。さらに交点計算の作業データへも連動します。計算の履歴や計算書が必要な時もこれでOKです！



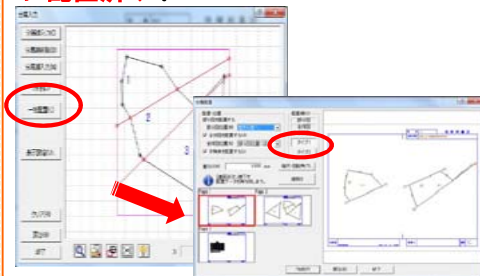
できる！ 簡単！ 分属配置

面倒な分属図は『一括配置』で簡単！

『分属線入力』『分属順入力』『一括配置』の3ステップで、複数ページの分属配置が終了！全体図は部分図の先がいい後がいい？も簡単切り替え。

当然プレビューでも確認ができます。

もちろん 地積枠と各項目も全てのページに配置済み！



できる！ ビックリ@@ 3Dビュー

CADデータを立体的にプレビュー！

標高を与えたCADデータさえあれば、3Dになります。視覚的に確認してください。

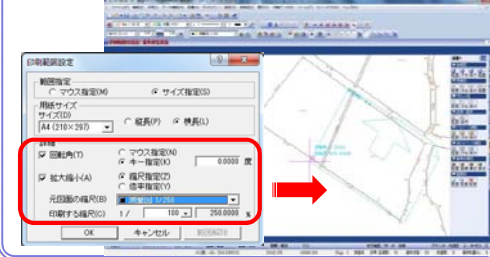
視点の移動・回転はあたりまえ。表示したい位置を設定した印刷だってできます。提出資料などへの添付にどうぞ！



できる⑤ 印刷範囲の設定

印刷範囲の設定がかなり使えます！

図面の一部を印刷したい場合でも、元図とは異なった回転角・拡大縮小の指定し印刷ができます。大きさの変更は[縮尺指定(1/250 ⇒ 1/100)]と[倍率指定(50% A1 ⇒ A3)]の指定が可能。



できる⑥ 道流路(三心円)計算

測量CADでもやっぱり必要!?

交差点詳細図に欠かせない三心円！

交差点線分を指定して、『外側円半径』『幅員指定』の入力で『内側円半径』が自動計算されます。『緩和円半径』は[3倍] or [4倍]の選択でOK。



できる⑦ 文字入力の統合

文字の入力が1つのコマンドに統合

[汎用コマンド]-[文字][の][入力][TEXT][引出]が1つにまとまりました。図面への文字入力は面倒なコマンドの切り替えがなくなりました。

さらに 便利な『文字列参照』！先に書いている図面上の文字列を利用できます。同じ文字を何度も入力する事はありません！

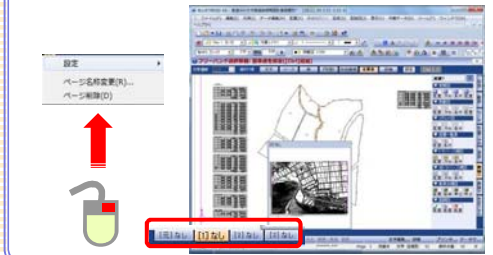


便利⑧ ページタブバー

EXCELの[Sheet]みたいなCADページ

EXCELの[Sheet]を選択するように、タブのクリックでページの移動がOK！さらにタブ上にマウスを置くと、そのページのプレビューが表示されます。ページを探すのも簡単！

マウス右クリックでページ名の変更も可能です。



便利⑨ 形状表示の改良

形状表示がますます活躍します！

結構便利な『形状表示』がわかりました。今度は視覚にうたえます。表示サイズの変更もでき、さらに見やすくなります。イメージの複数選択で一括訂正までできるようになりました。



便利⑩ CAD設定の統合

設定の変更??まずここからです

「あの設定どこだったかな??」なんて時は[設定]-[共通設定]を確認してください。

設定項目をクリックすると変更内容がプレビュー表示されます。設定確定する前に変更後を確認できます。



インストラクターが選んだ！機能アップBEST10

BLUETREND



のココが便利

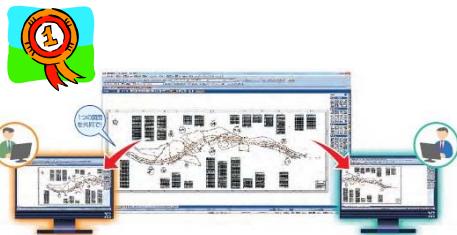


できる！ BTXA① 現場の共同作業

同じ現場をみんなで共同編集！！

座標や地番の編集は、共同作業中のメンバーにリアルタイムに反映され作業ができます。CADの共同編集では、ページ単位で編集担当を割り当てる事や、1ページ内で領域を指定し、複数人で作業する事も可能です。

また、共同作業メンバーのコミュニケーションツールとしてチャットでさらに効率UP！

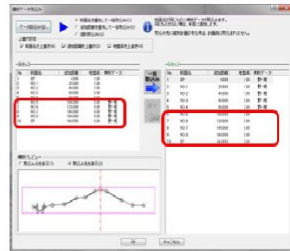


できる！ BTXA② 縦横断データ合成

大量の横断面も分担作業！！

入力データの合成で作業時間の短縮！同じ現場で複数人が断面を分担し野帳データ・現況データを入力。作業データを測点名優先・追加距離優先・個別指定などの方法で取込む事で横断データが一つに合成できます。

No.0~No.20



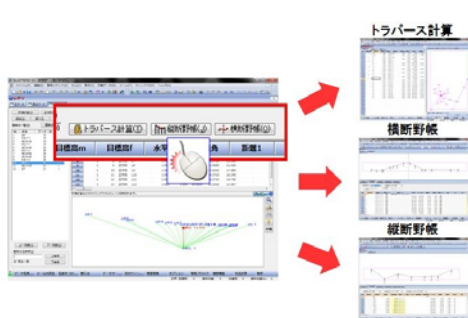
No.21~No.40



できる！ BTXA③ 電子野帳データ瞬間移動

電子野帳データを取込みと同時に手簿計算が完了！あとは1クリックでトラバース計算・縦断野帳・横断野帳へ瞬間移動！

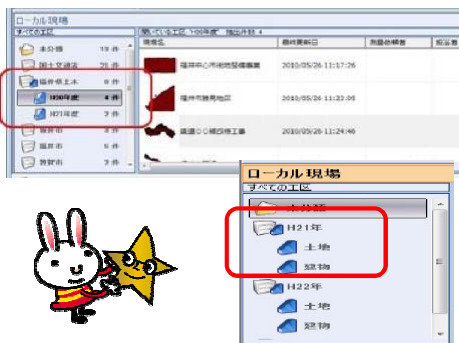
あっ！という間にデータ入力完了します。操作の手間が驚くほど激減します！！



できる！ BTXA④ 工区の2階層管理

現場管理で工区が2階層作成！

おまかせしました。「取引先」の工区の中に「市町村」の工区を、「年度」の工区の中を「建物」や「土地」に分けたり、工区の2階層化により色々な現場の管理方法が可能に。

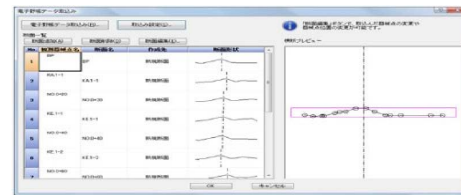


できる⑤ 横断観測データ取込み

TS観測してきた横断観測データが全断面一気に取り込み可能！

断面の形状が表示されるので、修正が必要な断面も形状を確認しながら編集できます。

観測時に「備考」欄に観測モードを入力すると、取り込み後の修正作業が軽減します！

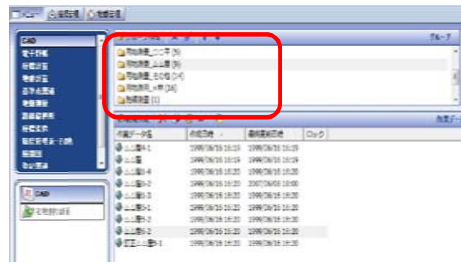


できる⑦ 作業データのグループ化

作業データが見つからない？！

作業データグループ化が解決します。

さらにアプリケーションをまたいでグループ化出来ます。今までのアプリケーションでの管理のほか作業グループでの管理もできます。

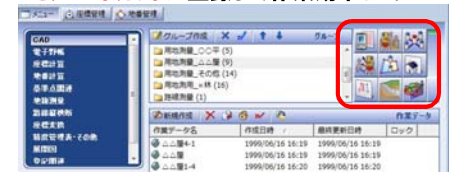


便利⑨ アプリケーションのショートカット

最大9個のショートカット！

アプリケーションのショートカット

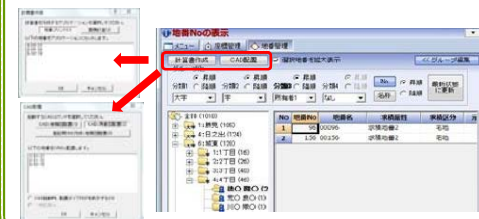
「いろいろ出来るみたいだけど～使うのはトラバース計算と交点計算と・・・CADで決まってるんだよね。」そんな場合には、よく使うアプリケーションをショートカットに登録して作業効率UP！



できる⑥ 地番管理のグループ管理

地番管理にEXCELの並び替え搭載！？

各地番に地番情報を入力することにより、地番の元/従属関係、所在、地目、所有者・・・目的別にグループ化し、昇順・降順で並び替えを行えます。グループ化された地番は図面一括配置や地番プリント、面積計算が1クリックで作成できます！

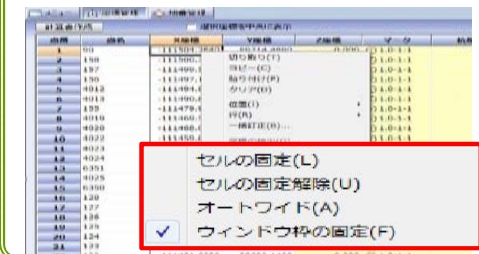


便利⑧ セルの操作性UP！！

EXCELのように『ウィンドウ枠の固定』

座標管理・地番管理などで使えます！

点番や地番名など、常に表示させておきたいセルを固定し、その他の情報の確認、入力が行えます。セルの固定・解除や表示のON/OFFも簡単に切り替えられます！



便利⑩ 作業データの見える化

作業データ内容が

メイン画面でプレビュー表示！

CADデータの複数ページ表示もOK！目的の作業データを探すのに、ひとつひとつ開いて確認する手間がなくなり、かなり便利な機能です。

