

■ アクセスマップ



■ 場所及び付帯設備

株式会社トプコンソキアポジショニングジャパン 白河トレーニングセンター (トプコングループ 株式会社オプトネクスス 白河工場敷地内)
〒961-8061 福島県西白河郡西郷村大字小田倉字上野原459-26

- 連絡先** 東京本社 TEL (03)5994-0671 FAX (03)5994-0672
- 屋外** デモンストラーションエリア 130m×40m(5,200㎡)
- 屋内** 研修室(約40名収容可能)、準備室、会議室、ショールーム
- 列車利用の場合** 東北新幹線、東北本線「新白河駅」下車 ※降り口「高原出口(西口)」タクシーで約10分
- 自動車利用の場合** 東北自動車道「白河IC」→国道4号線黒磯方面(約1.5km)→大清水交差点右折後、約100m先を左折(約1km)→西郷第二中学校隣
- 緊急連絡先**

白河消防署西郷分署	西白河郡西郷村熊倉折口原40	0248-25-2534
白河消防署	白河市立石山15-1	0248-22-2155
白河警察署西郷村駐在所	西白河郡西郷村熊倉折口原262-1	0248-25-2010
白河警察署	白河市昭和町226-2	0248-23-0110
西郷村役場	西白河郡西郷村熊倉折口原40	0248-25-1111
福島県厚生農業協同組合連合会 白河厚生総合病院	白河市豊地上弥次郎2-1	0248-22-2211

電車			レンタカー		
JR東日本 新白河駅	西白河郡西郷村道南東114	0248-22-2539	駅レンタカー新白河営業所	西白河郡西郷村小田倉道南114	0248-27-1842
JR東日本 白河駅	白河市郭内222	0248-23-3410	日産レンタカー新白河駅前営業所	西白河郡西郷村道南西90	0248-27-5523
バス			トヨタレンタカー新白河駅前新幹線口店	白河市字新白河3-1	0248-21-0100
福島交通 白河営業所	白河市字会津町78-5	0248-23-3151	ホテル		
福島交通 郡山支社 貸切営業部	郡山市向河原町2-23	024-944-5421	ホテルサンルート白河	白河市新白河駅前	0248-24-0001
タクシー			ホテルルートイン新白河駅前	白河市新白河1-34-1	0248-24-1211
光タクシー	西白河郡西郷村裏山南8	0248-22-0111	ホテルプレザント白河	白河市新白河3-76	0248-24-5888
白河観光交通 白河タクシーセンター	白河市字中山南5-97	0248-27-3300	東横イン新白河駅前	西白河郡西郷村道南西111	0248-23-1045
白河だるまタクシー	白河市新白河1-3-2	0248-27-0800	ビジネスホテルアーquin	西白河郡西郷村下前田西6	0248-24-2255
弁当			プレミアイン白河	西白河郡西郷村石塚北72	0248-23-6001
白河弁当苑	西白河郡西郷村小田倉大平277	0248-25-7100	グランディ 那須白河	西白河郡西郷村熊倉子山3	0248-25-8111
ホカホカフーズ大平店	西白河郡西郷村小田倉大平307-1	0248-25-4476			
アルム	白河市巡り矢32	0248-22-8339			

※当施設は、トプコングループ 株式会社オプトネクスス白河工場敷地内にございます。工場への立ち入りはご遠慮願います。
※測量実習に適した服装でお越しください。

● カタログ掲載商品の仕様及び外観は、改良のため予告なく変更されることがあります。
● カタログと実際の商品の色は、撮影・印刷の関係で多少異なる場合があります。
■ 注意 正しく安全にお使いいただくため、ご使用前に必ず「取扱説明書」をよくお読み下さい。

ご用命は

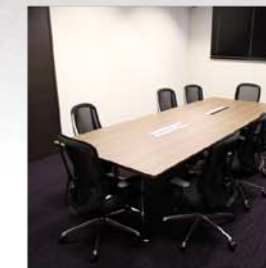
ホームページ <http://www.topcon.co.jp>

株式会社 **トプ・コン** 〒174-8580 東京都板橋区蓮沼町75-1

株式会社 **トプ・コンソキア ポジショニングジャパン**

本社 〒174-8580 東京都板橋区蓮沼町75-1 TEL (03)5994-0671 FAX (03)5994-0672
札幌営業所 仙台営業所 東京営業所 名古屋営業所
大阪営業所 福岡営業所 開発営業部 3D計測営業部

白河トレーニングセンター ご利用ガイド



- 本格的な情報化施工技術のトレーニングセンター
- 3D-MC ドーザー及び 3D-MG ガイダンスショベルを常設
- 3D スキャナなど最新測量技術のトレーニングも可能
- 各種企業・団体の研修会などのご利用も可能
- 経験豊富な講師陣が対応

情報化施工・最新測量技術の最先端トレーニング施設

3D-MC ドーザー
3D ショベルガイダンス
を常設！！

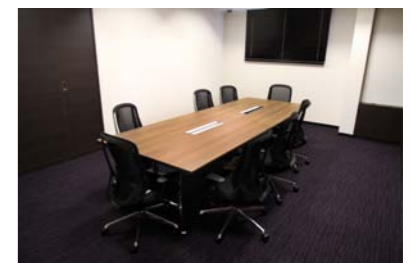


■ 研修プログラム一例

下記の研修プログラムを開催しております。屋外のデモンストレーションエリアを備えていますので、実機に触れての体験や、実践的な研修を通してノウハウの習得・スキル向上が図れます。

研修プログラム	研修内容
情報化施工研修会	情報化施工に対応する人材育成の為、3次元マシンコントロールシステム及び3次元マシンガイダンスシステムの製品概要から取付方法、機能操作習得まで、レベルに応じた研修を実施。
Master/Partner講習	より実践的な講習会を本トレーニングサイトで実施し、製品概要・機能操作習得、業種別提案手法、デモの演習を通してセールスの方の継続的な育成を図る。
新人セールスセミナー	新人セールスの方を対象に三脚設置をはじめ、水準測量や対回観測など測量基礎や、製品概要・製品を販売する上での必要な基礎的スキルの習得を図る。
製品講習会	トータルステーション/GNSSから、スキャナーなどの高付加価値製品まで幅広く製品講習を実施し、スキル向上を図る。
セミナー・体験会	CPDSセミナーの開催をはじめ、業界動向や最新情報の提供、実演デモを通し、継続的な知識の習得を図る。

※貴社主催のイベントや企業・団体での研修にも当施設をご利用いただけます。幅広く活用いただき、お役立てください。
※開催内容の詳細につきましては弊社にお問い合わせください



MC/MG 導入後のトレーニングから
導入を検討しているお客様へのデモンストレーションの場として
快適にご利用できます。

■ 優秀なインストラクター

- 当社のベテラン情報化施工インストラクターが講習を担当
- 国内で15年以上にわたって提供してきたマシンコントロールトレーニング実績
- 豊富な経験と知識を背景に有益なヒントや運用方法をご提供

■ 最先端のトレーニングセンタ

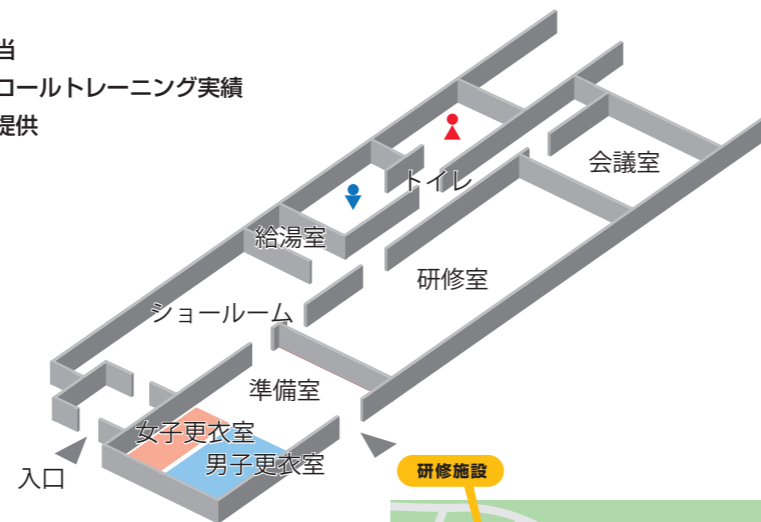
- 最新の3D-MC ドーザー、3D-MG ショベルを常設
- 受講者の動線を考えた施設
- 最大40名まで対応可能な屋内研修室
- 実践トレーニング用の路線、法面を常設

■ 受講者を第一に考えたトレーニング

- 理論と実践、バランスの取れた内容
- 総合的なトレーニングカリキュラム
- 利用者の目的・レベルに合わせたアレンジも可能

■ お客様独自のイノベーションにメリットをもたらす学習内容

- 日常メンテナンス手法
- 対処法および予防メンテナンス
- 安全に関する注意事項
- トラブルシューティングと解決方法
- アセットマネジメントのご提案



利用者に快適な講習環境を準備

■ 準備室

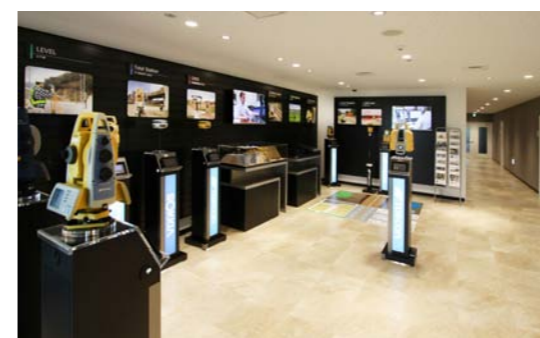
個人用ロッカーや長靴、ヘルメットを用意しています。(男女別) 出入口には手洗いや長靴用の洗い場を用意し、快適に講習の準備を整えることが可能です。

■ 研修室

最大40名を着席で講習などが可能なセミナールームを完備。様々なプレゼンテーションやデモンストレーションが可能です。

■ その他施設

乗用車を20台以上収容可能な駐車場や少人数で打合せが可能な会議室を用意しています。



最新測量機器を展示した ショールームを併設

■ ショールーム

白河トレーニングセンタの施設内には最新機器を展示したショールームを併設しております。普段見る事のできない3Dレーザースキャナや高さ補完機能付きGNSS受信機など最新機器を実際に触って、体験いただくことができます。